

SI EXPERIMENTA ESTOS SÍNTOMAS **VENTILE Y SALGA DE SU DEPARTAMENTO**, CIERRE LAS LLAVES DE GAS, RECURRA A UN HOSPITAL Y LLAME A UN GASISTA MATRICULADO PARA CONTROLAR **CALEFONES/TERMOTANQUES, COCINAS Y CALEFACTORES.**

PELIGRO MONÓXIDO DE CARBONO



Dolor de **CABEZA**



Decaimiento
Falta de fuerza



Falta de aire



Vómitos - Nauseas



Desmayo - Mareos



SINTOMAS de intoxicación

NO TIENE COLOR - NO TIENE OLOR - NO TIENE SABOR

Para evitar intoxicación con monóxido de carbono:

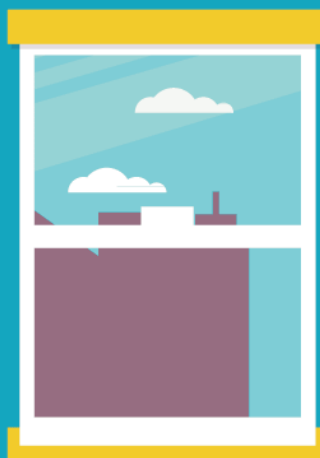
CONTROLAR QUE LA **LLAMA** EN LOS ARTEFACTOS DE GAS SEA AZUL. SI ES AMARILLA ES SIGNO DE MALA COMBUSTIÓN



EN AMBIENTES COMO **BAÑOS O DORMITORIOS** SÓLO INSTALAR ARTEFACTOS CON SALIDA AL EXTERIOR



VENTILAR TODA LA CASA **UNA VEZ** POR DÍA



HACER REVISAR **ANUALMENTE** LOS ARTEFACTOS DE GAS POR UN **GASISTA** MATRICULADO



EVITAR CALEFACCIONAR CON EL HORNO O LAS HORNALLAS DE LA COCINA



DEJAR UNA **VENTILACIÓN** PERMANENTE EN AMBIENTES CALEFACCIONADOS

NO OBSTRUYA NINGUNA DE LAS REJILLA DE VENTILACIÓN DE SU DEPARTAMENTO ESTAS RENUEVAN EL AIRE NECESARIO A LA RESPIRACIÓN Y EVITAN EL ACUMULAMIENTO DE GASES TÓXICO.